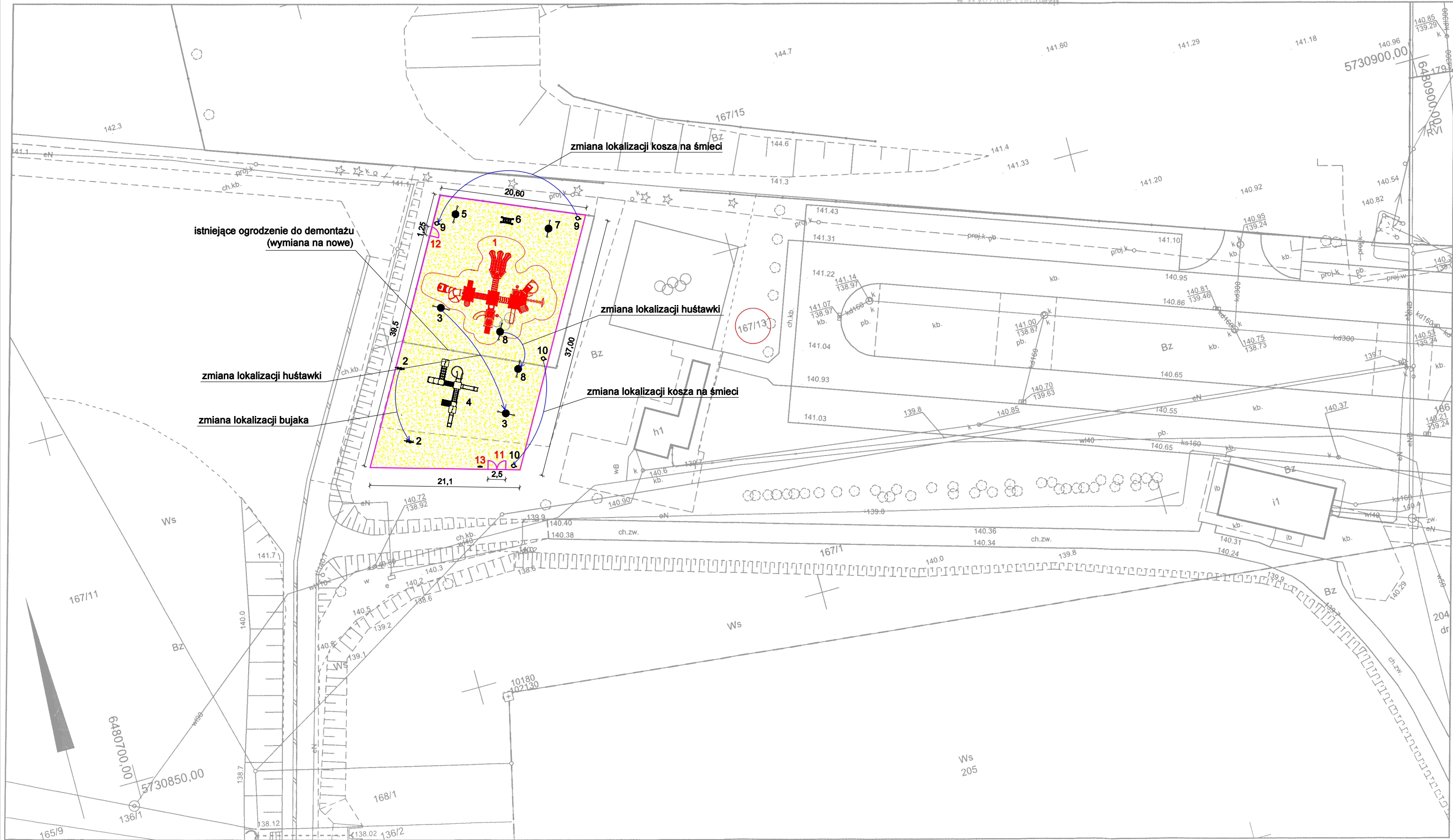


Mapa zasadnicza

Skala 1:500

Województwo: województwo wielkopolskie
Powiat: Powiat Ostrowski
Jednostka ewid.: Gmina Raszków
Obręb: POGRZYBÓW
Działka: 167/1, 167/13
Układ wsp.: 2000 strefa 6, PL-EVRF2007-NH
Id zamówienia: GGO.6642.3192.2025

Nazwa organu prowadzącego państwowy zasób geodezyjny i kartograficzny	STAROSTA OSTROWSKI
Identyfikator ewidencyjny materiału zasobu	P.3017.2023.5340
Nazwa materiału zasobu	Mapa zasadnicza
Data wykonania kopii materiału zasobu	23-04-2025r. Z up. STAROSTY Maciej Miazga Inspektor w Wydziale Geodezji
Imię, nazwisko i podpis osoby reprezentującej organ	



LEGENDA:



- 167/13 nr ewidencyjny działki, na której realizowana będzie inwestycja
- 1 - Zestaw zabawowy duży - projektowany
 - 2 - Bujak pojedynczy - istniejący - do przestawienia
 - 3 - Huśtawka "bocianie gniazdo" - istniejąca - do przestawienia
 - 4 - Zestaw zabawowy ze zjeżdżalnią - istniejący
 - 5 - Huśtawka "bocianie gniazdo" - istniejąca
 - 6 - Równoważnia wisząca - istniejąca
 - 7 - Huśtawka "bocianie gniazdo" - istniejąca
 - 8 - Huśtawka "bocianie gniazdo" - istniejąca - do przestawienia
 - 9 - Kosz na śmieci - istniejący - do przestawienia
 - 10 - Kosz na śmieci - istniejący - do przestawienia
 - 11 - Furtka panelowa dwuskrzydłowa szer. 2 x 1,25m - projektowana
 - 12 - Furtka panelowa jednoskrzydłowa szer. 1,25m - projektowana
 - 13 - Ogrodzenie panelowe z bezpiecznym zakończeniem - proj.
 - Regulamin placu zabaw
- nawierzchnia bezpieczna z piasku

Wszystkie urządzenia będą posiadać certyfikat zgodności z normą PN-EN 1176.

Bilans terenu:	
- powierzchnia działki nr 163/13:	8759,00 m2 - 100,00 %
- powierzchnia zabudowana (teren utwardzony):	3061,00 m2 - 34,95 %
- powierzchnia placu zabaw:	797,50 m2 - 9,10 %
- powierzchnia biologicznie czynna:	4900,50 m2 - 55,95 %

Nasłonecznienie placu zabaw będzie spełniało wymagania Rozporządzenia Ministra Infrastruktury z dnia 12 kwietnia 2002r. w sprawie warunków technicznych, jakim powinny odpowiadać budynki i ich usytuowanie - tj. §40 ust.3. W pobliżu planowanego placu zabaw nie występują budynki lub drzewa, które mogły by ograniczać wymagane nasłonecznienie.

Plac zabaw będzie w całości ogrodzony o wysokości min. 1,0 m oraz będzie posiadał furtkę o szer. 1,25m oraz bramę o szer. 2,50 m. Informuję, że przedmiotowy plan placu zabaw jest opracowany zgodnie z Rozporządzenia Ministra Infrastruktury z dnia 12 kwietnia 2002r. w sprawie warunków technicznych, jakim powinny odpowiadać budynki i ich usytuowanie.

Jednostka projektowa:				Biuro Projektowe Natalia Mosiek Mączniki, ul. Aleja Rzekty 34 63-460 Nowe Skalmierzyce mosiek.natalia@gmail.com	
Zamawiający:				Gmina i Miasto Raszków ul. Rynek 32 63-440 Raszków	
Stadium: Projekt budowlany					
Nazwa zadania: Budowa placu zabaw w miejscowości Pogrzebów, dz. nr 167/13					
Branża: Architektoniczna					
Nazwa opracowania: Plan zagospodarowania terenu					
Skala: 1:500					
Zespół projektowy:					
Funkcja:	Imię i Nazwisko:	Specjalność i nr uprawnień:	Podpis:		
Projektant:	tech. Zdzisław Wojtasiek	w spec. architektonicznej i konstrukcyjno - budowlanej BN-10.8/10/78			
Opracował:	mgr inż. Piotr Mosiek	w spec. inżynierii drogowej bez ograniczeń WKP/0230/POCD/21			
Data:		Zlecenie nr:		Nr rys:	
marzec 2026r.				2.0	